



คณะวิทยาศาสตร์
มหาวิทยาลัยราชภัฏสกลนคร

วิธีปฏิบัติงาน (Work Instruction)

เรื่อง : การสนับสนุนทุนอุดหนุนการวิจัย

รหัสเอกสาร : WI-PQ-04




แก้ไขครั้งที่ : 00

วันที่เริ่มใช้ : 1 เมษายน 2563

หน้า : 1/17

ประวัติการเปลี่ยนแปลงเอกสาร

Rev.	ว/ด/ป	หน้า	รายละเอียด

	จัดทำโดย	ทบทวนโดย	อนุมัติโดย
ชื่อ-นามสกุล	นายณรงค์ พูลแก้ว	นางสาวจิตรรดี ตันติชาภรณ์	ผศ.ดร.กนกอร ระย้านิล
ตำแหน่ง	นักวิชาการอุดมศึกษา	หัวหน้างานแผนและประกัน คุณภาพการศึกษา	รองคณบดีฝ่ายบริหาร
ลายเซ็น			
วันที่เซ็น	1 เมษายน 2563	1 เมษายน 2563	1 เมษายน 2563



คณะวิทยาศาสตร์
มหาวิทยาลัยราชภัฏสกลนคร

วิธีปฏิบัติงาน (Work Instruction)

เรื่อง : การสนับสนุนทุนอุดหนุนการวิจัย

รหัสเอกสาร : WI-PQ-04

แก้ไขครั้งที่ : 00

วันที่เริ่มใช้ : 1 เมษายน 2563

หน้า : 2/17

การสนับสนุนทุนอุดหนุนการวิจัยของคณะวิทยาศาสตร์จะมีกระบวนการดำเนินงานแบ่งออกเป็น 4 กระบวนการย่อย คือ

1. การประกาศหลักเกณฑ์การจัดสรรทุนอุดหนุนการวิจัย
2. การรับสมัครและพิจารณาให้ทุนอุดหนุนการวิจัย
3. การติดตามความก้าวหน้าการดำเนินงานวิจัย
4. การประเมินผลการดำเนินงานวิจัยและการพิจารณาสิ้นสุดสัญญาการรับทุนอุดหนุนการวิจัย

ซึ่งแต่ละกระบวนการมีขั้นตอนการปฏิบัติงาน ดังแผนผังแสดงต่อไปนี้



คณะวิทยาศาสตร์
มหาวิทยาลัยบูรพา

วิธีปฏิบัติงาน (Work Instruction)

เรื่อง : การสนับสนุนทุนอุดหนุนการวิจัย

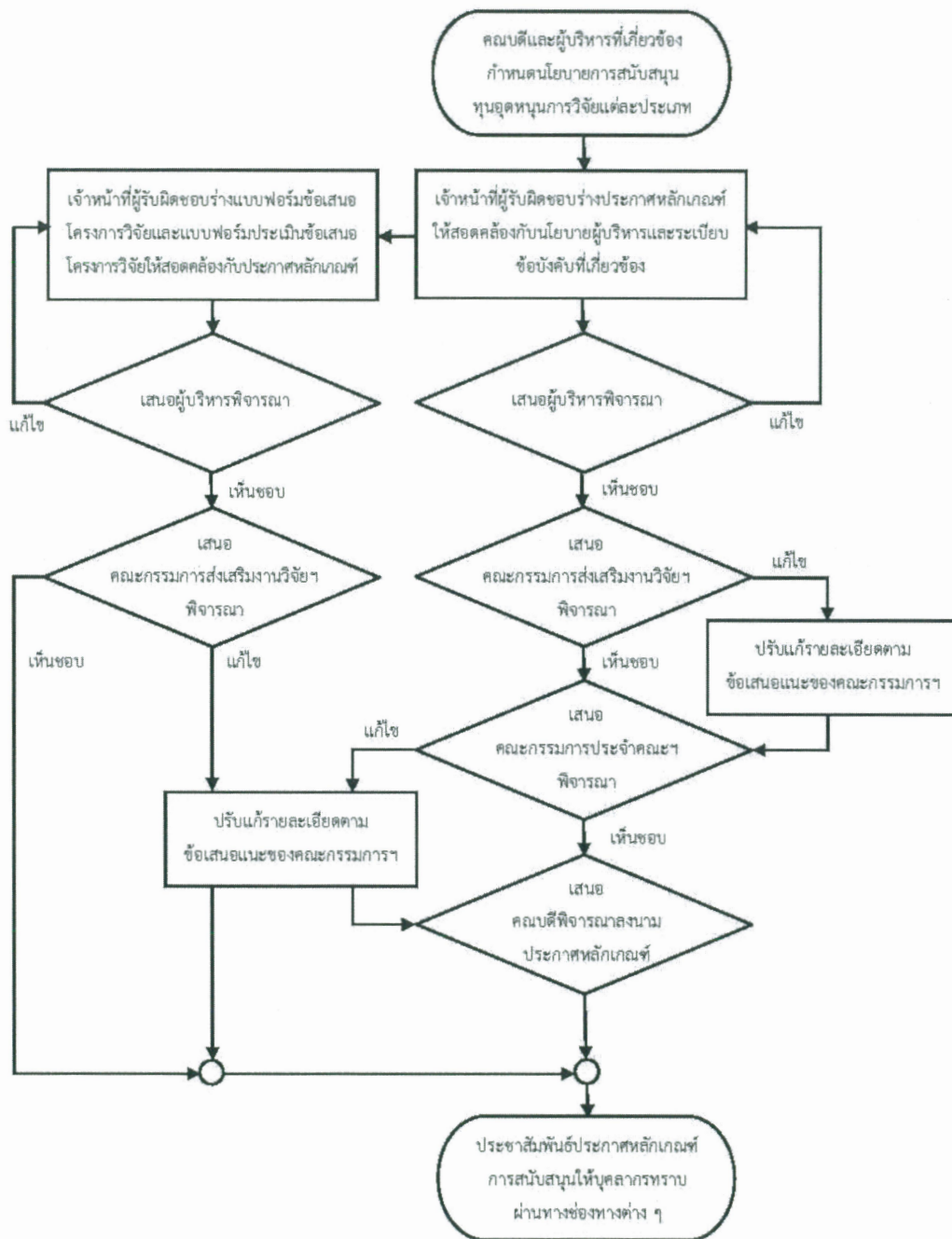
รหัสเอกสาร : WI-PQ-04

แก้ไขครั้งที่ : 00

วันที่เริ่มใช้ : 1 เมษายน 2563

หน้า : 3/17

แผนผังแสดงขั้นตอนการประกาศหลักเกณฑ์การจัดสรรทุนอุดหนุนการวิจัย





คณะวิทยาศาสตร์
มหาวิทยาลัยบูรพา

วิธีปฏิบัติงาน (Work Instruction)

เรื่อง : การสนับสนุนทุนอุดหนุนการวิจัย

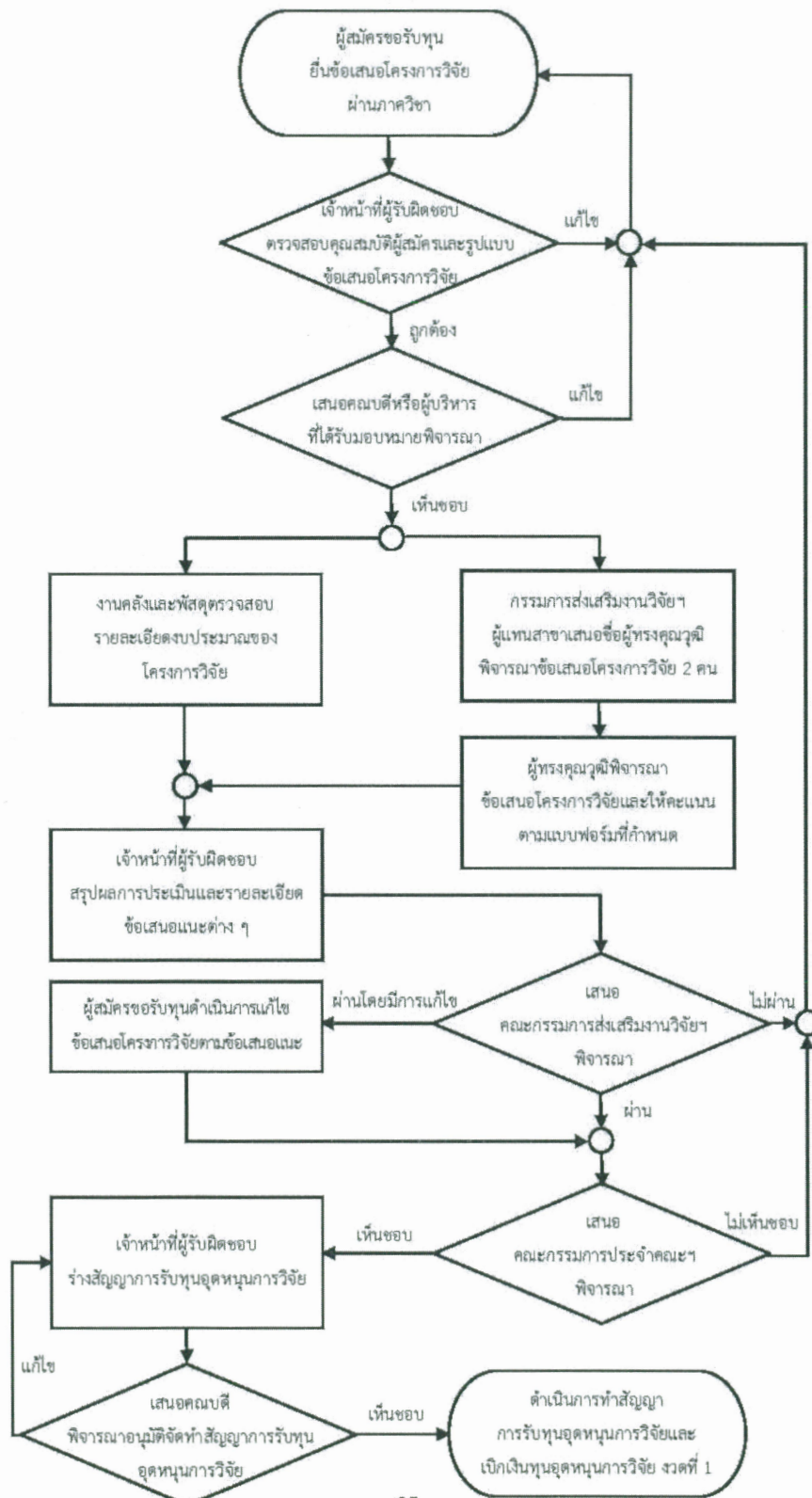
รหัสเอกสาร : WI-PQ-04

แก้ไขครั้งที่ : 00

วันที่เริ่มใช้ : 1 เมษายน 2563

หน้า : 4/17

แผนผังแสดงขั้นตอนการรับสมัครและพิจารณาให้ทุนอุดหนุนการวิจัย





คณะวิทยาศาสตร์
มหาวิทยาลัยราชภัฏสกลนคร

วิธีปฏิบัติงาน (Work Instruction)

เรื่อง : การสนับสนุนทุนอุดหนุนการวิจัย

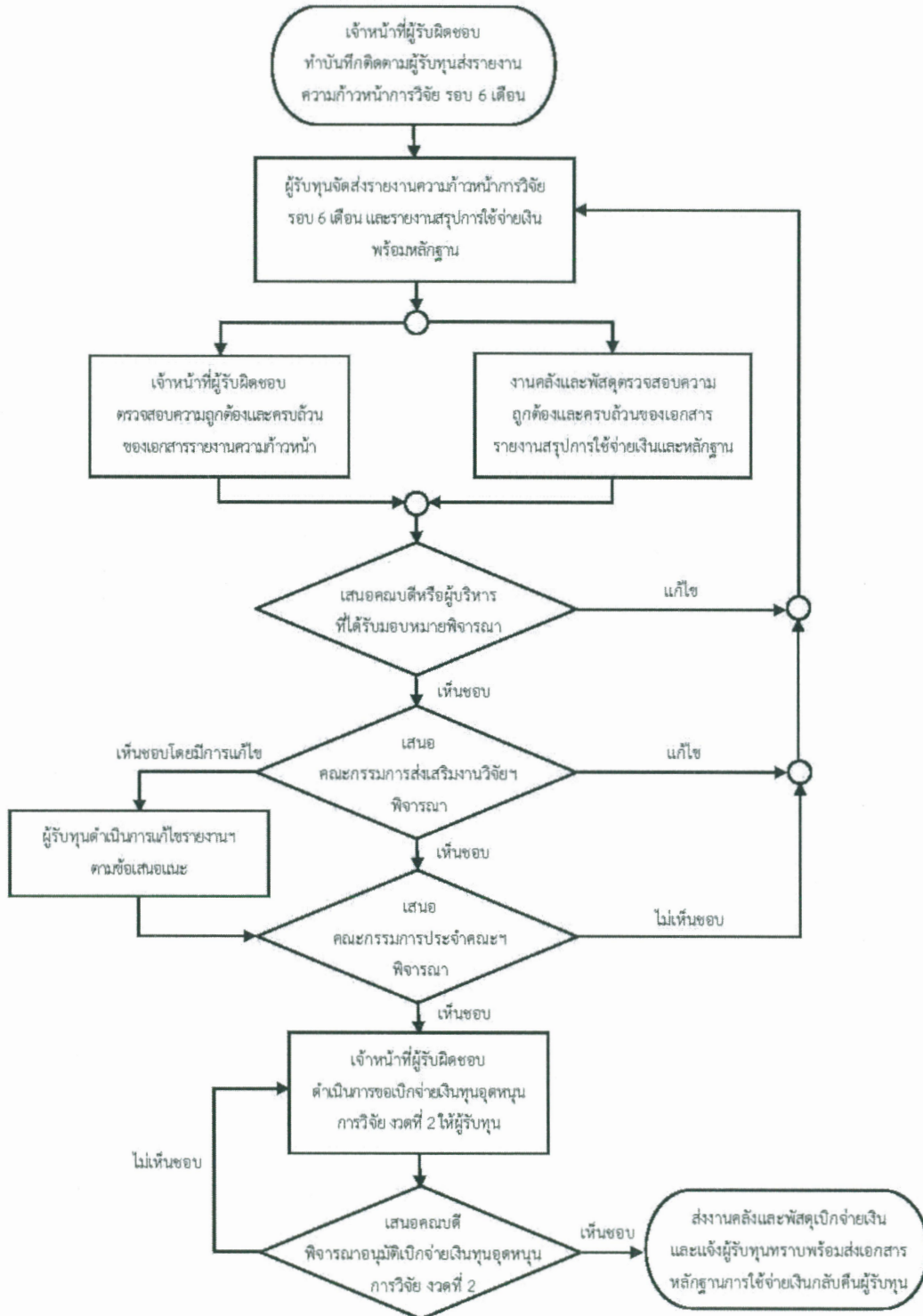
รหัสเอกสาร : WI-PQ-04

แก้ไขครั้งที่ : 00

วันที่เริ่มใช้ : 1 เมษายน 2563

หน้า : 5/17

แผนผังแสดงขั้นตอนการติดตามความก้าวหน้าการดำเนินงานวิจัย





คณะวิทยาศาสตร์
มหาวิทยาลัยสุรินทร์

วิธีปฏิบัติงาน (Work Instruction)

เรื่อง : การสนับสนุนทุนอุดหนุนการวิจัย

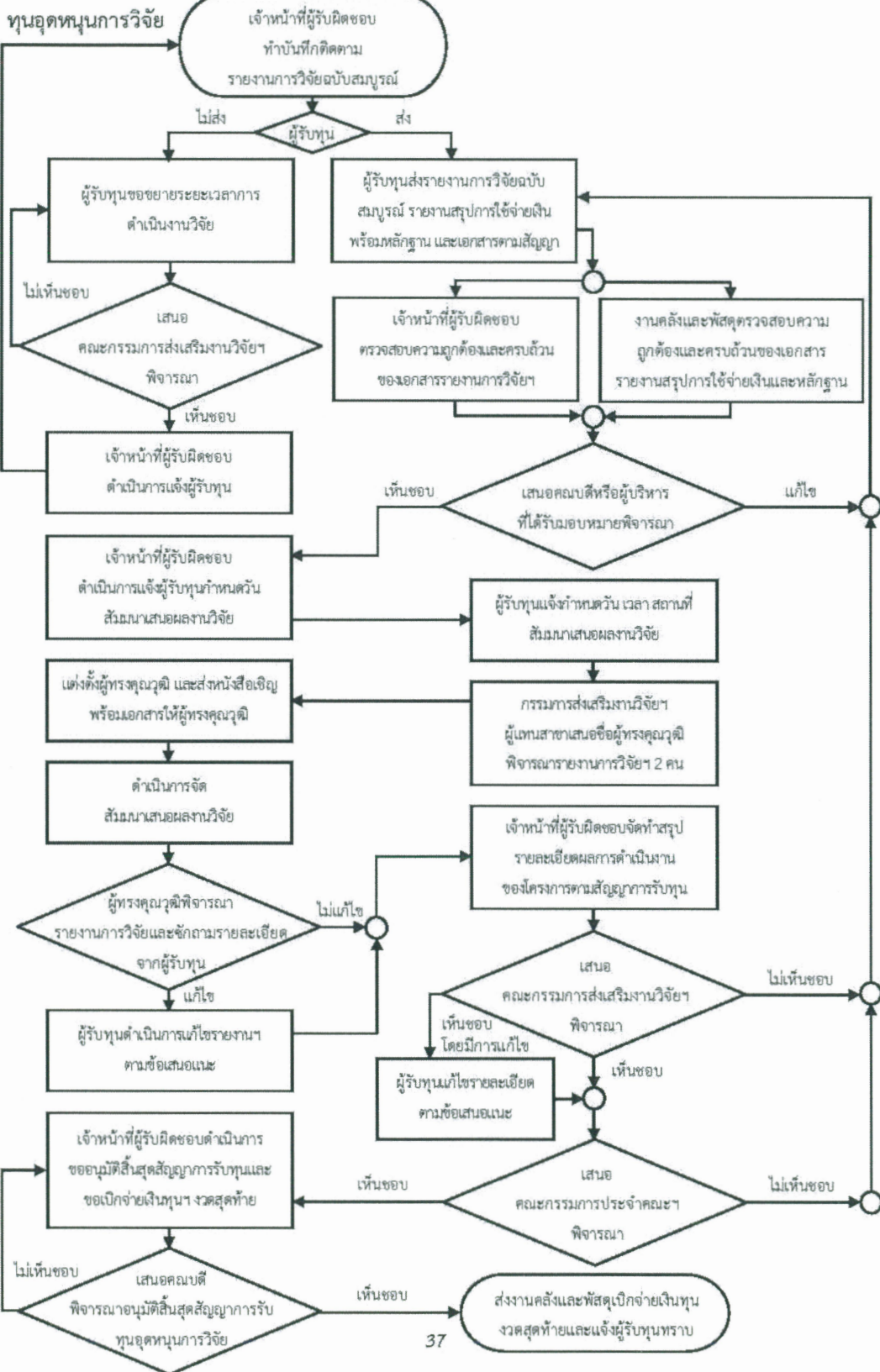
รหัสเอกสาร : WI-PQ-04

แก้ไขครั้งที่ : 00

วันที่เริ่มใช้ : 1 เมษายน 2563

หน้า : 6/17

แผนผังแสดงขั้นตอนการประเมินผลการดำเนินงานวิจัยและการพิจารณาให้สิ้นสุดสัญญาการรับ





คณะวิทยาศาสตร์
มหาวิทยาลัยราชภัฏสกลนคร

วิธีปฏิบัติงาน (Work Instruction)

เรื่อง : การสนับสนุนทุนอุดหนุนการวิจัย

รหัสเอกสาร : WI-PQ-04

แก้ไขครั้งที่ : 00

วันที่เริ่มใช้ : 1 เมษายน 2563

หน้า : 7/17

ตารางส่วนขยายขั้นตอนการปฏิบัติงาน แสดงผู้รับผิดชอบ ผู้ที่เกี่ยวข้อง และเอกสารที่เกี่ยวข้อง

กิจกรรม	ผู้รับผิดชอบ	ผู้ที่เกี่ยวข้อง	เอกสารที่เกี่ยวข้อง
การประกาศหลักเกณฑ์การจัดสรรทุนอุดหนุนการวิจัย			
ผู้บริหารกำหนดนโยบายการสนับสนุนทุนอุดหนุนการวิจัยแต่ละประเภท	<ul style="list-style-type: none"> - คณบดี - ผู้บริหารที่รับผิดชอบด้านการวิจัย - งานแผนและประกันคุณภาพฯ 	<ul style="list-style-type: none"> - คณะกรรมการประจำคณะฯ - ผู้บริหารทุกระดับ 	<ul style="list-style-type: none"> - ยุทธศาสตร์การวิจัยและนวัตกรรมแห่งชาติ (SD-PQ-08) - แผนพัฒนามหาวิทยาลัยศิลปากร (SD-PQ-09) - แผนพัฒนาคณะวิทยาศาสตร์ (SD-PQ-10) - แผนปฏิบัติการประจำปีงบประมาณ (SD-PQ-11) - ข้อบังคับมหาวิทยาลัยศิลปากร ว่าด้วยกองทุนสนับสนุนการวิจัยฯ (SD-PQ-12) - ประกาศมหาวิทยาลัยศิลปากร เรื่อง หลักเกณฑ์ อัตราค่าใช้จ่าย และวิธีการเบิกจ่ายเงินกองทุนสนับสนุนการวิจัยฯ (SD-PQ-13) - ประกาศมหาวิทยาลัยศิลปากร เรื่อง อัตราค่าใช้จ่าย และวิธีเบิกจ่ายเงินจากกองทุนสนับสนุนการวิจัยฯ คณะวิทยาศาสตร์ (SD-PQ-14)
การร่างประกาศหลักเกณฑ์การจัดสรรทุนอุดหนุนการวิจัย	<ul style="list-style-type: none"> - ผู้บริหารที่รับผิดชอบด้านการวิจัย - งานแผนและประกันคุณภาพฯ 	<ul style="list-style-type: none"> - คณบดี 	<ul style="list-style-type: none"> - ยุทธศาสตร์การวิจัยและนวัตกรรมแห่งชาติ (SD-PQ-08) - แผนพัฒนามหาวิทยาลัยศิลปากร (SD-PQ-09) - แผนพัฒนาคณะวิทยาศาสตร์ (SD-PQ-10) - แผนปฏิบัติการประจำปีงบประมาณ (SD-PQ-11) - ข้อบังคับมหาวิทยาลัยศิลปากร ว่าด้วยกองทุนสนับสนุนการวิจัยฯ (SD-PQ-12) - ประกาศมหาวิทยาลัยศิลปากร เรื่อง หลักเกณฑ์ อัตราค่าใช้จ่าย และวิธีการเบิกจ่ายเงินกองทุนสนับสนุนการวิจัยฯ



คณะวิทยาศาสตร์
มหาวิทยาลัยราชภัฏสกลนคร

วิธีปฏิบัติงาน (Work Instruction)

เรื่อง : การสนับสนุนทุนอุดหนุนการวิจัย

รหัสเอกสาร : WI-PQ-04

แก้ไขครั้งที่ : 00

วันที่เริ่มใช้ : 1 เมษายน 2563

หน้า : 8/17

กิจกรรม	ผู้รับผิดชอบ	ผู้ที่เกี่ยวข้อง	เอกสารที่เกี่ยวข้อง
			วิจัยฯ (SD-PQ-13) - ประกาศมหาวิทยาลัยศิลปากร เรื่อง อัตราค่าใช้จ่าย และวิธีเบิกจ่ายเงินจากกองทุนสนับสนุนการวิจัยฯ คณะวิทยาศาสตร์ (SD-PQ-14)
การร่างแบบฟอร์มข้อเสนอโครงการวิจัยและ แบบฟอร์มประเมินข้อเสนอโครงการวิจัย	- ผู้บริหารที่รับผิดชอบด้านการวิจัย - งานแผนและประกันคุณภาพ	- คณบดี	- ร่างประกาศหลักเกณฑ์การจัดสรรทุนอุดหนุนการวิจัย (SD-PQ-15) - แบบฟอร์มการขอรับทุนอุดหนุนการวิจัยของหน่วยงาน ต่าง ๆ - แบบฟอร์มประเมินข้อเสนอโครงการวิจัยของ หน่วยงานต่าง ๆ
เสนอผู้บริหารพิจารณาร่างหลักเกณฑ์และ แบบฟอร์ม	- ผู้บริหารที่รับผิดชอบด้านการวิจัย - งานแผนและประกันคุณภาพ	- คณบดี - ผู้บริหารคณะ	- ร่างประกาศหลักเกณฑ์การจัดสรรทุนอุดหนุนการวิจัย (SD-PQ-15) - ร่างแบบฟอร์มการขอรับทุนอุดหนุนการวิจัย (แบบฟอร์มข้อเสนอโครงการวิจัย) (FM-PQ-06) - ร่างแบบฟอร์มประเมินข้อเสนอโครงการวิจัย (FM-PQ-07)
เสนอคณะกรรมการส่งเสริมงานวิจัยฯ พิจารณา	- ผู้บริหารที่รับผิดชอบด้านการวิจัย - งานแผนและประกันคุณภาพ	- คณบดี - คณะกรรมการส่งเสริมงานวิจัยฯ	- ร่างประกาศหลักเกณฑ์การจัดสรรทุนอุดหนุนการวิจัย (SD-PQ-15) - ร่างแบบฟอร์มการขอรับทุนอุดหนุนการวิจัย (แบบฟอร์มข้อเสนอโครงการวิจัย) (FM-PQ-06) - ร่างแบบฟอร์มประเมินข้อเสนอโครงการวิจัย (FM-PQ- 07)
เสนอคณะกรรมการประจำคณะฯ พิจารณา	- ผู้บริหารที่รับผิดชอบด้านการวิจัย - งานแผนและประกันคุณภาพ	- คณบดี - คณะกรรมการประจำคณะฯ	- ร่างประกาศหลักเกณฑ์การจัดสรรทุนอุดหนุนการวิจัย (SD-PQ-15)



คณะวิทยาศาสตร์
มหาวิทยาลัยราชภัฏสกลนคร

วิธีปฏิบัติงาน (Work Instruction)

เรื่อง : การสนับสนุนทุนอุดหนุนการวิจัย

รหัสเอกสาร : WI-PQ-04

แก้ไขครั้งที่ : 00

วันที่เริ่มใช้ : 1 เมษายน 2563

หน้า : 9/17

กิจกรรม	ผู้รับผิดชอบ	ผู้ที่เกี่ยวข้อง	เอกสารที่เกี่ยวข้อง
			<ul style="list-style-type: none">- ร่างแบบฟอร์มการขอรับทุนอุดหนุนการวิจัย (แบบฟอร์มข้อเสนอโครงการวิจัย) (FM-PQ-06)- ร่างแบบฟอร์มประเมินข้อเสนอโครงการวิจัย (FM-PQ-07)
ดำเนินการประกาศหลักเกณฑ์การสนับสนุนทุนอุดหนุนการวิจัย	<ul style="list-style-type: none">- คณบดี- ผู้บริหารที่รับผิดชอบด้านการวิจัย- งานแผนและประกันคุณภาพฯ		<ul style="list-style-type: none">- ร่างประกาศหลักเกณฑ์การจัดสรรทุนอุดหนุนการวิจัย (SD-PQ-15)- ร่างแบบฟอร์มการขอรับทุนอุดหนุนการวิจัย (แบบฟอร์มข้อเสนอโครงการวิจัย) (FM-PQ-06)- ร่างแบบฟอร์มประเมินข้อเสนอโครงการวิจัย (FM-PQ-07)
การประชาสัมพันธ์ประกาศหลักเกณฑ์ผ่านทางช่องทางต่าง ๆ	<ul style="list-style-type: none">- ผู้บริหารที่รับผิดชอบด้านการวิจัย- งานแผนและประกันคุณภาพฯ	<ul style="list-style-type: none">- บุคลากรภายในคณะ- งานประชาสัมพันธ์คณะ	<ul style="list-style-type: none">- ประกาศหลักเกณฑ์การจัดสรรทุนอุดหนุนการวิจัย (SD-PQ-15)- แบบฟอร์มการขอรับทุนอุดหนุนการวิจัย (FM-PQ-06)
การรับสมัครและพิจารณาให้ทุนอุดหนุนการวิจัย			
ผู้สมัครขอรับทุนยื่นข้อเสนอโครงการวิจัยผ่านภาควิชา	<ul style="list-style-type: none">- ผู้สมัครขอรับทุน	<ul style="list-style-type: none">- หัวหน้าภาควิชา- งานแผนและประกันคุณภาพฯ	<ul style="list-style-type: none">- แบบฟอร์มการขอรับทุนอุดหนุนการวิจัย (แบบฟอร์มข้อเสนอโครงการวิจัย) (FM-PQ-06)
ตรวจสอบคุณสมบัติผู้สมัครและรูปแบบข้อเสนอโครงการวิจัย	<ul style="list-style-type: none">- งานแผนและประกันคุณภาพฯ	<ul style="list-style-type: none">- ผู้สมัครขอรับทุน	<ul style="list-style-type: none">- ข้อเสนอโครงการวิจัย (FM-PQ-06)- ประกาศหลักเกณฑ์การจัดสรรทุนอุดหนุนการวิจัย (SD-PQ-15)- ประกาศมหาวิทยาลัยศิลปากร เรื่อง หลักเกณฑ์ อัตราค่าใช้จ่าย และวิธีการเบิกจ่ายเงินกองทุนสนับสนุนการวิจัยฯ (SD-PQ-13)- ประกาศมหาวิทยาลัยศิลปากร เรื่อง อัตราค่าใช้จ่าย และวิธีเบิกจ่ายเงินจากกองทุนสนับสนุนการวิจัยฯ คณะวิทยาศาสตร์ (SD-PQ-14)



คณะวิทยาศาสตร์
มหาวิทยาลัยราชภัฏสกลนคร

วิธีปฏิบัติงาน (Work Instruction)

เรื่อง : การสนับสนุนทุนอุดหนุนการวิจัย

รหัสเอกสาร : WI-PQ-04

แก้ไขครั้งที่ : 00

วันที่เริ่มใช้ : 1 เมษายน 2563

หน้า : 10/17

กิจกรรม	ผู้รับผิดชอบ	ผู้ที่เกี่ยวข้อง	เอกสารที่เกี่ยวข้อง
ตรวจสอบรายละเอียดงบประมาณของโครงการวิจัย	<ul style="list-style-type: none">- งานคลังและพัสดุ- งานแผนและประกันคุณภาพฯ	<ul style="list-style-type: none">- ผู้สมัครขอรับทุน	<ul style="list-style-type: none">- ข้อเสนอโครงการวิจัย (FM-PQ-06)- ประกาศหลักเกณฑ์การจัดสรรทุนอุดหนุนการวิจัย (SD-PQ-15)- ประกาศมหาวิทยาลัยศิลปากร เรื่อง หลักเกณฑ์ อัตราค่าใช้จ่าย และวิธีการเบิกจ่ายเงินกองทุนสนับสนุนการวิจัยฯ (SD-PQ-13)- ประกาศมหาวิทยาลัยศิลปากร เรื่อง อัตราค่าใช้จ่าย และวิธีเบิกจ่ายเงินจากกองทุนสนับสนุนการวิจัยฯ คณะวิทยาศาสตร์ (SD-PQ-14)
การเสนอชื่อผู้ทรงคุณวุฒิพิจารณาข้อเสนอโครงการวิจัย	<ul style="list-style-type: none">- กรรมการส่งเสริมงานวิจัยฯ ผู้แทนภาควิชา- งานแผนและประกันคุณภาพฯ	<ul style="list-style-type: none">- บุคลากรที่มีความเชี่ยวชาญในสาขาการวิจัย (ผู้ทรงคุณวุฒิ)	<ul style="list-style-type: none">- ข้อเสนอโครงการวิจัย (FM-PQ-06)
ผู้ทรงคุณวุฒิพิจารณาข้อเสนอโครงการวิจัยและให้คะแนนตามแบบฟอร์มที่กำหนด	<ul style="list-style-type: none">- ผู้ทรงคุณวุฒิ	<ul style="list-style-type: none">- งานแผนและประกันคุณภาพฯ	<ul style="list-style-type: none">- ข้อเสนอโครงการวิจัย (FM-PQ-06)- แบบฟอร์มประเมินข้อเสนอโครงการวิจัย (FM-PQ-07)
สรุปผลการประเมินและรายละเอียดข้อเสนอแนะต่าง ๆ	<ul style="list-style-type: none">- งานแผนและประกันคุณภาพฯ	<ul style="list-style-type: none">- ผู้บริหารที่รับผิดชอบด้านการวิจัย	<ul style="list-style-type: none">- ข้อเสนอโครงการวิจัย (FM-PQ-06)- แบบฟอร์มประเมินข้อเสนอโครงการวิจัย (FM-PQ-07)- แบบฟอร์มสรุปผลการประเมินข้อเสนอโครงการวิจัย (FM-PQ-08)
เสนอคณะกรรมการส่งเสริมงานวิจัยฯ พิจารณา	<ul style="list-style-type: none">- ผู้บริหารที่รับผิดชอบด้านการวิจัย- งานแผนและประกันคุณภาพฯ	<ul style="list-style-type: none">- คณบดี- คณะกรรมการส่งเสริมงานวิจัยฯ	<ul style="list-style-type: none">- ข้อเสนอโครงการวิจัย (FM-PQ-06)- แบบฟอร์มสรุปผลการประเมินข้อเสนอโครงการวิจัย (FM-PQ-08)
เสนอคณะกรรมการประจำคณะฯ พิจารณา	<ul style="list-style-type: none">- ผู้บริหารที่รับผิดชอบด้านการวิจัย- งานแผนและประกันคุณภาพฯ	<ul style="list-style-type: none">- คณบดี- คณะกรรมการประจำคณะฯ	<ul style="list-style-type: none">- ข้อเสนอโครงการวิจัย (FM-PQ-06)- แบบฟอร์มสรุปผลการประเมินข้อเสนอโครงการวิจัย (FM-PQ-08)



คณะวิทยาศาสตร์
มหาวิทยาลัยเชียงใหม่

วิธีปฏิบัติงาน (Work Instruction)

เรื่อง : การสนับสนุนทุนอุดหนุนการวิจัย

รหัสเอกสาร : WI-PQ-04

แก้ไขครั้งที่ : 00

วันที่เริ่มใช้ : 1 เมษายน 2563

หน้า : 11/17

กิจกรรม	ผู้รับผิดชอบ	ผู้ที่เกี่ยวข้อง	เอกสารที่เกี่ยวข้อง
ดำเนินการจัดทำสัญญาการรับทุนอุดหนุนการวิจัย	- งานแผนและประกันคุณภาพฯ	- ผู้ได้รับทุน - คณบดี - หัวหน้าภาควิชา - ผู้บริหารที่รับผิดชอบด้านการวิจัย - งานคลังและพัสดุ	- สัญญาการรับทุนอุดหนุนการวิจัย (FM-PQ-09) - ข้อเสนอโครงการวิจัย (FM-PQ-06) - ประกาศหลักเกณฑ์การจัดสรรทุนอุดหนุนการวิจัย (SD-PQ-15) - ประกาศมหาวิทยาลัยศิลปากร เรื่อง หลักเกณฑ์ อัตราค่าใช้จ่าย และวิธีการเบิกจ่ายเงินกองทุนสนับสนุนการวิจัยฯ (SD-PQ-13) - ประกาศมหาวิทยาลัยศิลปากร เรื่อง อัตราค่าใช้จ่าย และวิธีเบิกจ่ายเงินจากกองทุนสนับสนุนการวิจัยฯ คณะวิทยาศาสตร์ (SD-PQ-14)
ดำเนินการเบิกจ่ายเงินทุนอุดหนุนการวิจัยงวดที่ 1	- งานแผนและประกันคุณภาพฯ - งานคลังและพัสดุ	- ผู้ได้รับทุน - คณบดี - หัวหน้าภาควิชา - ผู้บริหารที่รับผิดชอบด้านการวิจัย	- บันทึกข้อความขอเบิกจ่ายเงินทุนอุดหนุนการวิจัย - สัญญาการรับทุนอุดหนุนการวิจัย (FM-PQ-09)
การติดตามความก้าวหน้าการดำเนินงานวิจัย			
ติดตามรายงานความก้าวหน้าการวิจัย รอบ 6 เดือน	- งานแผนและประกันคุณภาพฯ	- คณบดี - ผู้ได้รับทุน - ผู้บริหารที่รับผิดชอบด้านการวิจัย	- บันทึกข้อความติดตามความก้าวหน้า - สัญญาการรับทุนอุดหนุนการวิจัย (FM-PQ-09)
ผู้รับทุนจัดส่งรายงานความก้าวหน้าการวิจัย และรายงานสรุปการใช้จ่ายเงิน รอบ 6 เดือน	- ผู้ได้รับทุน	- หัวหน้าภาควิชา - งานแผนและประกันคุณภาพฯ	- แบบฟอร์มรายงานความก้าวหน้าการวิจัย (FM-PQ-10) - แบบฟอร์มรายงานสรุปการใช้จ่ายเงินรอบ 6 เดือน (FM-PQ-11) - หลักฐานการใช้จ่ายเงิน
การตรวจสอบความถูกต้องและครบถ้วนของเอกสารรายงานความก้าวหน้า	- งานแผนและประกันคุณภาพฯ	- ผู้ได้รับทุน	- รายงานความก้าวหน้าการวิจัย (FM-PQ-10) - ข้อเสนอโครงการวิจัย (FM-PQ-06)



คณะวิทยาศาสตร์
มหาวิทยาลัยศิลปากร

วิธีปฏิบัติงาน (Work Instruction)

เรื่อง : การสนับสนุนทุนอุดหนุนการวิจัย

รหัสเอกสาร : WI-PQ-04

แก้ไขครั้งที่ : 00

วันที่เริ่มใช้ : 1 เมษายน 2563

หน้า : 12/17

กิจกรรม	ผู้รับผิดชอบ	ผู้ที่เกี่ยวข้อง	เอกสารที่เกี่ยวข้อง
การตรวจสอบความถูกต้องและครบถ้วนของ รายงานสรุปการใช้จ่ายเงินและหลักฐาน	<ul style="list-style-type: none">- งานคลังและพัสดุ- งานแผนและประกันคุณภาพฯ	<ul style="list-style-type: none">- ผู้ได้รับทุน	<ul style="list-style-type: none">- สัญญาการรับทุนอุดหนุนการวิจัย (FM-PQ-09)- รายงานสรุปการใช้จ่ายเงินรอบ 6 เดือน (FM-PQ-11)- หลักฐานการใช้จ่ายเงิน- ข้อเสนอโครงการวิจัย (FM-PQ-06)- ประกาศหลักเกณฑ์การจัดสรรทุนอุดหนุนการวิจัย (SD-PQ-15)- ประกาศมหาวิทยาลัยศิลปากร เรื่อง หลักเกณฑ์ อัตราค่าใช้จ่าย และวิธีการเบิกจ่ายเงินกองทุนสนับสนุนการวิจัยฯ (SD-PQ-13)- ประกาศมหาวิทยาลัยศิลปากร เรื่อง อัตราค่าใช้จ่าย และวิธีเบิกจ่ายเงินจากกองทุนสนับสนุนการวิจัยฯ คณะวิทยาศาสตร์ (SD-PQ-14)- ระเบียบมหาวิทยาลัยศิลปากรเกี่ยวกับการเบิกจ่ายเงินรายได้ของมหาวิทยาลัย (SD-PQ-16)
เสนอคณะกรรมการส่งเสริมงานวิจัยฯ พิจารณา	<ul style="list-style-type: none">- ผู้บริหารที่รับผิดชอบด้านการวิจัย- งานแผนและประกันคุณภาพฯ	<ul style="list-style-type: none">- คณบดี- คณะกรรมการส่งเสริมงานวิจัยฯ	<ul style="list-style-type: none">- รายงานความก้าวหน้าการวิจัย (FM-PQ-10)- รายงานสรุปการใช้จ่ายเงินรอบ 6 เดือน (FM-PQ-11)- หลักฐานการใช้จ่ายเงิน- ข้อเสนอโครงการวิจัย (FM-PQ-06)- สัญญาการรับทุนอุดหนุนการวิจัย (FM-PQ-09)
เสนอคณะกรรมการประจำคณะฯ พิจารณา	<ul style="list-style-type: none">- ผู้บริหารที่รับผิดชอบด้านการวิจัย- งานแผนและประกันคุณภาพฯ	<ul style="list-style-type: none">- คณบดี- คณะกรรมการประจำคณะฯ	<ul style="list-style-type: none">- รายงานความก้าวหน้าการวิจัย (FM-PQ-10)- รายงานสรุปการใช้จ่ายเงินรอบ 6 เดือน (FM-PQ-11)- หลักฐานการใช้จ่ายเงิน- ข้อเสนอโครงการวิจัย (FM-PQ-06)- สัญญาการรับทุนอุดหนุนการวิจัย (FM-PQ-09)
ดำเนินการเบิกจ่ายเงินทุนอุดหนุนการวิจัยงวดที่ 2	<ul style="list-style-type: none">- งานแผนและประกันคุณภาพฯ	<ul style="list-style-type: none">- คณบดี	<ul style="list-style-type: none">- บันทึกข้อความขอเบิกจ่ายเงินทุนอุดหนุนการวิจัย



คณะวิทยาศาสตร์
มหาวิทยาลัยราชภัฏสกลนคร

วิธีปฏิบัติงาน (Work Instruction)

เรื่อง : การสนับสนุนทุนอุดหนุนการวิจัย

รหัสเอกสาร : WI-PQ-04

แก้ไขครั้งที่ : 00

วันที่เริ่มใช้ : 1 เมษายน 2563

หน้า : 13/17

กิจกรรม	ผู้รับผิดชอบ	ผู้ที่เกี่ยวข้อง	เอกสารที่เกี่ยวข้อง
	- งานคลังและพัสดุ	- ผู้บริหารที่รับผิดชอบด้านการวิจัย - ผู้ได้รับทุน	- รายงานความก้าวหน้าการวิจัย (FM-PQ-10) - รายงานสรุปการใช้จ่ายเงินรอบ 6 เดือน (FM-PQ-11) - สัญญาการรับทุนอุดหนุนการวิจัย (FM-PQ-09)
แจ้งผู้รับทุนทราบและส่งเอกสารหลักฐานการใช้จ่ายเงินงวด 1	- งานแผนและประกันคุณภาพฯ	- ผู้บริหารที่รับผิดชอบด้านการวิจัย - ผู้ได้รับทุน	- บันทึกข้อความขอเบิกจ่ายเงินทุนอุดหนุนการวิจัย - รายงานสรุปการใช้จ่ายเงินรอบ 6 เดือน (FM-PQ-11) - หลักฐานการใช้จ่ายเงิน
การประเมินผลการดำเนินงานวิจัยและการพิจารณาสิ้นสุดสัญญาการรับทุนอุดหนุนการวิจัย			
การติดตามรายงานการวิจัยฉบับสมบูรณ์	- งานแผนและประกันคุณภาพฯ	- คณบดี - ผู้ได้รับทุน - ผู้บริหารที่รับผิดชอบด้านการวิจัย	- บันทึกข้อความติดตามรายงานการวิจัยฉบับสมบูรณ์ - สัญญาการรับทุนอุดหนุนการวิจัย (FM-PQ-09)
การขอขยายระยะเวลาการดำเนินงานวิจัย	- ผู้ได้รับทุน	- หัวหน้าภาควิชา - งานแผนและประกันคุณภาพฯ	- บันทึกข้อความขอขยายระยะเวลาดำเนินงานวิจัย
ผู้รับทุนส่งรายงานการวิจัยฉบับสมบูรณ์ รายงานสรุปการใช้จ่ายเงินพร้อมหลักฐาน และเอกสารประกอบตามสัญญา	- ผู้ได้รับทุน	- หัวหน้าภาควิชา - งานแผนและประกันคุณภาพฯ	- รายงานการวิจัยฉบับสมบูรณ์ (FM-PQ-12) - บทคัดย่อภาษาไทย-ภาษาอังกฤษ (FM-PQ-13) - บทสังเคราะห์งานวิจัย (FM-PQ-14) - ซีดีบันทึกข้อมูล - รายงานสรุปการใช้จ่ายเงินรอบ 12 เดือน (FM-PQ-15) - หลักฐานการใช้จ่ายเงิน - ผลงานวิจัยตีพิมพ์/เผยแพร่/จดทะเบียนทรัพย์สินทางปัญญา (ถ้ามี)
การตรวจสอบความถูกต้องและครบถ้วนของเอกสารรายงานการวิจัยฉบับสมบูรณ์ และเอกสารประกอบตามสัญญา	- งานแผนและประกันคุณภาพฯ	- ผู้ได้รับทุน	- รายงานการวิจัยฉบับสมบูรณ์ (FM-PQ-12) - บทคัดย่อภาษาไทย-ภาษาอังกฤษ (FM-PQ-13) - บทสังเคราะห์งานวิจัย (FM-PQ-14) - ซีดีบันทึกข้อมูล - ผลงานวิจัยตีพิมพ์/เผยแพร่/จดทะเบียนทรัพย์สินทาง



คณะวิทยาศาสตร์
มหาวิทยาลัยราชภัฏสกลนคร

วิธีปฏิบัติงาน (Work Instruction)

เรื่อง : การสนับสนุนทุนอุดหนุนการวิจัย

รหัสเอกสาร : WI-PQ-04

แก้ไขครั้งที่ : 00

วันที่เริ่มใช้ : 1 เมษายน 2563

หน้า : 14/17

กิจกรรม	ผู้รับผิดชอบ	ผู้ที่เกี่ยวข้อง	เอกสารที่เกี่ยวข้อง
			ปัญหา (ถ้ามี) - ข้อเสนอโครงการวิจัย (FM-PQ-06) - สัญญาการรับทุนอุดหนุนการวิจัย (FM-PQ-09)
การตรวจสอบความถูกต้องและครบถ้วนของเอกสารรายงานสรุปการใช้จ่ายเงินและหลักฐานการใช้จ่ายเงิน	- งานคลังและพัสดุ - งานแผนและประกันคุณภาพฯ	- ผู้ได้รับทุน	- รายงานสรุปการใช้จ่ายเงินรอบ 12 เดือน (FM-PQ-15) - หลักฐานการใช้จ่ายเงิน - ข้อเสนอโครงการวิจัย (FM-PQ-06) - ประกาศหลักเกณฑ์การจัดสรรทุนอุดหนุนการวิจัย (SD-PQ-15) - ประกาศมหาวิทยาลัยศิลปากร เรื่อง หลักเกณฑ์ อัตราค่าใช้จ่าย และวิธีการเบิกจ่ายเงินกองทุนสนับสนุนการวิจัยฯ (SD-PQ-13) - ประกาศมหาวิทยาลัยศิลปากร เรื่อง อัตราค่าใช้จ่าย และวิธีเบิกจ่ายเงินจากกองทุนสนับสนุนการวิจัยฯ คณะวิทยาศาสตร์ (SD-PQ-14) - ระเบียบมหาวิทยาลัยศิลปากรเกี่ยวกับการเบิกจ่ายเงินรายได้ของมหาวิทยาลัย (SD-PQ-16)
ดำเนินการแจ้งผู้รับทุนกำหนดวันสัมมนาเสนอผลงานวิจัย	- งานแผนและประกันคุณภาพฯ	- ผู้ได้รับทุน	- บันทึกข้อความแจ้งผู้รับทุน - สัญญาการรับทุนอุดหนุนการวิจัย (FM-PQ-09)
กำหนดวัน เวลา สถานที่ สัมมนาเสนอผลงานวิจัย	- ผู้ได้รับทุน	- หัวหน้าภาควิชา - งานแผนและประกันคุณภาพฯ	- บันทึกข้อความแจ้งกำหนดวัน - สัญญาการรับทุนอุดหนุนการวิจัย (FM-PQ-09)
การเสนอชื่อผู้ทรงคุณวุฒิพิจารณารายงานการวิจัยฉบับสมบูรณ์	- กรรมการส่งเสริมงานวิจัยฯ ผู้แทนภาควิชา - งานแผนและประกันคุณภาพฯ	- บุคลากรที่มีความเชี่ยวชาญในสาขาการวิจัย (ผู้ทรงคุณวุฒิ)	- รายงานการวิจัยฉบับสมบูรณ์ (FM-PQ-12) - ประกาศหลักเกณฑ์การจัดสรรทุนอุดหนุนการวิจัย (SD-PQ-15)
การแต่งตั้งกรรมการผู้ทรงคุณวุฒิพิจารณารายงานการวิจัยฉบับสมบูรณ์ และส่งหนังสือเชิญ	- ผู้บริหารที่รับผิดชอบด้านการวิจัย - งานแผนและประกันคุณภาพฯ	- คณบดี - กรรมการผู้ทรงคุณวุฒิ	- คำสั่งแต่งตั้งกรรมการผู้ทรงคุณวุฒิ (FM-PQ-16) - หนังสือเชิญผู้ทรงคุณวุฒิ



คณะวิทยาศาสตร์
มหาวิทยาลัยราชภัฏสกลนคร

วิธีปฏิบัติงาน (Work Instruction)

เรื่อง : การสนับสนุนทุนอุดหนุนการวิจัย

รหัสเอกสาร : WI-PQ-04

แก้ไขครั้งที่ : 00

วันที่เริ่มใช้ : 1 เมษายน 2563

หน้า : 15/17

กิจกรรม	ผู้รับผิดชอบ	ผู้ที่เกี่ยวข้อง	เอกสารที่เกี่ยวข้อง
ผู้ทรงคุณวุฒิ			<ul style="list-style-type: none">- รายงานการวิจัยฉบับสมบูรณ์ (FM-PQ-12)- ประกาศหลักเกณฑ์การจัดสรรทุนอุดหนุนการวิจัย (SD-PQ-15)
ดำเนินการจัดสัมมนาเสนอผลงานวิจัย	<ul style="list-style-type: none">- งานแผนและประกันคุณภาพฯ- ผู้ได้รับทุน	<ul style="list-style-type: none">- กรรมการผู้ทรงคุณวุฒิ- บุคลากร นักศึกษา ผู้สนใจ- งานคลังและพัสดุ	<ul style="list-style-type: none">- คำสั่งแต่งตั้งกรรมการผู้ทรงคุณวุฒิ (FM-PQ-16)- รายงานการวิจัยฉบับสมบูรณ์ (FM-PQ-12)- บทความย่อภาษาไทย-ภาษาอังกฤษ (FM-PQ-13)- ประกาศหลักเกณฑ์การจัดสรรทุนอุดหนุนการวิจัย (SD-PQ-15)
การแก้ไขรายงานการวิจัยฉบับสมบูรณ์ตามข้อเสนอแนะ	<ul style="list-style-type: none">- ผู้ได้รับทุน	<ul style="list-style-type: none">- กรรมการผู้ทรงคุณวุฒิ- งานแผนและประกันคุณภาพฯ	<ul style="list-style-type: none">- รายงานการวิจัยฉบับสมบูรณ์ (FM-PQ-12)- บทความย่อภาษาไทย-ภาษาอังกฤษ (FM-PQ-13)
การจัดทำสรุปรายละเอียดผลการดำเนินงานของโครงการตามสัญญาการรับทุน	<ul style="list-style-type: none">- งานแผนและประกันคุณภาพฯ	<ul style="list-style-type: none">- ผู้บริหารที่รับผิดชอบด้านการวิจัย	<ul style="list-style-type: none">- รายงานการวิจัยฉบับสมบูรณ์ (FM-PQ-12)- บทความย่อภาษาไทย-ภาษาอังกฤษ (FM-PQ-13)- บทความสาระงานวิจัย (FM-PQ-14)- ชีตบันทึกข้อมูล- รายงานสรุปการใช้จ่ายเงินรอบ 12 เดือน (FM-PQ-15)- หลักฐานการใช้จ่ายเงิน- ผลงานวิจัยตีพิมพ์/เผยแพร่/จดทะเบียนทรัพย์สินทางปัญญา (ถ้ามี)- สัญญาการรับทุนอุดหนุนการวิจัย (FM-PQ-09)- ข้อเสนอโครงการวิจัย (FM-PQ-06)- ประกาศหลักเกณฑ์การจัดสรรทุนอุดหนุนการวิจัย (SD-PQ-15)- ประกาศมหาวิทยาลัยศิลปากร เรื่อง หลักเกณฑ์ อัตราค่าใช้จ่าย และวิธีการเบิกจ่ายเงินกองทุนสนับสนุนการวิจัยฯ (SD-PQ-13)



คณะวิทยาศาสตร์
มหาวิทยาลัยราชภัฏสกลนคร

วิธีปฏิบัติงาน (Work Instruction)

เรื่อง : การสนับสนุนทุนอุดหนุนการวิจัย

รหัสเอกสาร : WI-PQ-04

แก้ไขครั้งที่ : 00

วันที่เริ่มใช้ : 1 เมษายน 2563

หน้า : 16/17

กิจกรรม	ผู้รับผิดชอบ	ผู้ที่เกี่ยวข้อง	เอกสารที่เกี่ยวข้อง
			<ul style="list-style-type: none">- ประกาศมหาวิทยาลัยศิลปากร เรื่อง อัตราค่าใช้จ่ายและวิธีเบิกจ่ายเงินจากกองทุนสนับสนุนการวิจัยฯ คณะวิทยาศาสตร์ (SD-PQ-14)
เสนอคณะกรรมการส่งเสริมงานวิจัยฯ พิจารณา	<ul style="list-style-type: none">- ผู้บริหารที่รับผิดชอบด้านการวิจัย- งานแผนและประกันคุณภาพฯ	<ul style="list-style-type: none">- คณบดี- คณะกรรมการส่งเสริมงานวิจัยฯ	<ul style="list-style-type: none">- สรุปรายละเอียดผลการดำเนินงานของโครงการตามสัญญาการรับทุน (FM-PQ-17)- รายงานการวิจัยฉบับสมบูรณ์ (FM-PQ-12)- บทคัดย่อภาษาไทย-ภาษาอังกฤษ (FM-PQ-13)- บทสังเคราะห์งานวิจัย (FM-PQ-14)- ซีดีบันทึกข้อมูล- รายงานสรุปการใช้จ่ายเงินรอบ 12 เดือน (FM-PQ-15)- ผลงานวิจัยตีพิมพ์/เผยแพร่/จดทะเบียนทรัพย์สินทางปัญญา (ถ้ามี)- สัญญาการรับทุนอุดหนุนการวิจัย (FM-PQ-09)- ข้อเสนอโครงการวิจัย (FM-PQ-06)- ประกาศหลักเกณฑ์การจัดสรรทุนอุดหนุนการวิจัย (SD-PQ-15)- ประกาศมหาวิทยาลัยศิลปากร เรื่อง หลักเกณฑ์ อัตราค่าใช้จ่าย และวิธีการเบิกจ่ายเงินกองทุนสนับสนุนการวิจัยฯ (SD-PQ-13)- ประกาศมหาวิทยาลัยศิลปากร เรื่อง อัตราค่าใช้จ่ายและวิธีเบิกจ่ายเงินจากกองทุนสนับสนุนการวิจัยฯ คณะวิทยาศาสตร์ (SD-PQ-14)
เสนอคณะกรรมการประจำคณะฯ พิจารณา	<ul style="list-style-type: none">- ผู้บริหารที่รับผิดชอบด้านการวิจัย- งานแผนและประกันคุณภาพฯ	<ul style="list-style-type: none">- คณบดี- คณะกรรมการประจำคณะฯ	<ul style="list-style-type: none">- สรุปรายละเอียดผลการดำเนินงานของโครงการตามสัญญาการรับทุน (FM-PQ-17)- สัญญาการรับทุนอุดหนุนการวิจัย (FM-PQ-09)



คณะวิทยาศาสตร์
มหาวิทยาลัยจุฬาลงกรณ์

วิธีปฏิบัติงาน (Work Instruction)

เรื่อง : การสนับสนุนทุนอุดหนุนการวิจัย

รหัสเอกสาร : WI-PQ-04

แก้ไขครั้งที่ : 00

วันที่เริ่มใช้ : 1 เมษายน 2563

หน้า : 17/17

กิจกรรม	ผู้รับผิดชอบ	ผู้ที่เกี่ยวข้อง	เอกสารที่เกี่ยวข้อง
การขออนุมัติสิ้นสุดสัญญาการรับทุนและเบิกจ่าย เงินทุนอุดหนุนการวิจัย งวดที่ 3 (งวดสุดท้าย)	<ul style="list-style-type: none">- งานแผนและประกันคุณภาพฯ- งานคลังและพัสดุ	<ul style="list-style-type: none">- คณบดี- ผู้บริหารที่รับผิดชอบด้านการวิจัย- ผู้ได้รับทุน	<ul style="list-style-type: none">- บันทึกข้อความขออนุมัติสิ้นสุดสัญญาการรับ ทุนอุดหนุนการวิจัยและขอเบิกจ่ายเงินทุนอุดหนุนการ วิจัยงวดสุดท้าย- สรุปรายละเอียดผลการดำเนินงานของโครงการตาม สัญญาการรับทุน (FM-PQ-17)- รายงานการวิจัยฉบับสมบูรณ์ (FM-PQ-12)- บทคัดย่อภาษาไทย-ภาษาอังกฤษ (FM-PQ-13)- บทสังเคราะห์งานวิจัย (FM-PQ-14)- ซีดีบันทึกข้อมูล- รายงานสรุปการใช้จ่ายเงินรอบ 12 เดือน (FM-PQ-15)- ผลงานวิจัยตีพิมพ์/เผยแพร่/จดทะเบียนทรัพย์สินทาง ปัญญา (ถ้ามี)- สัญญาการรับทุนอุดหนุนการวิจัย (FM-PQ-09)
แจ้งผู้รับทุนทราบผลการอนุมัติสิ้นสุดโครงการ	<ul style="list-style-type: none">- งานแผนและประกันคุณภาพฯ	<ul style="list-style-type: none">- ผู้บริหารที่รับผิดชอบด้านการวิจัย- ผู้ได้รับทุน	<ul style="list-style-type: none">- บันทึกข้อความขออนุมัติสิ้นสุดสัญญาการรับ ทุนอุดหนุนการวิจัยและขอเบิกจ่ายเงินทุนอุดหนุนการ วิจัยงวดสุดท้าย